

Mode d'emploi Borne internet



Choisissez votre mode de paiement

- Carte prépayée*

Demandez votre carte d'accès prépayée auprès de l'accueil de l'établissement

- Grattez le code au verso de la carte et reportez-le dans le champs prévu à cet effet.

*il n'y a pas de date limite à l'utilisation des cartes prépayées internet.

- Paiement sécurisé*

Cliquez sur le bouton ci-dessous



- Vous allez être redirigé sur un site sécurisé pour votre transaction.

Merci de suivre les indications.

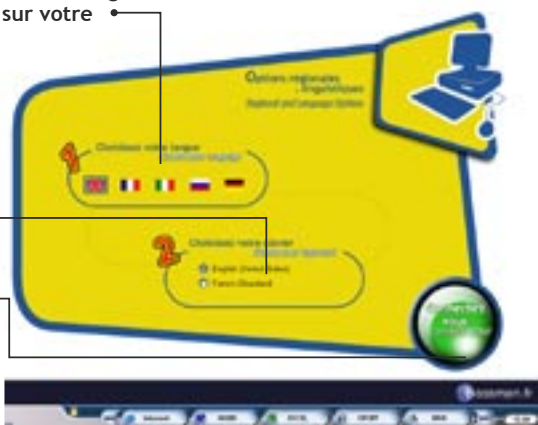
*il n'y a pas de date limite à l'utilisation des forfaits carte bancaire.

Choisissez vos options régionales et linguistiques

Sélectionnez votre langue en cliquant sur votre drapeau

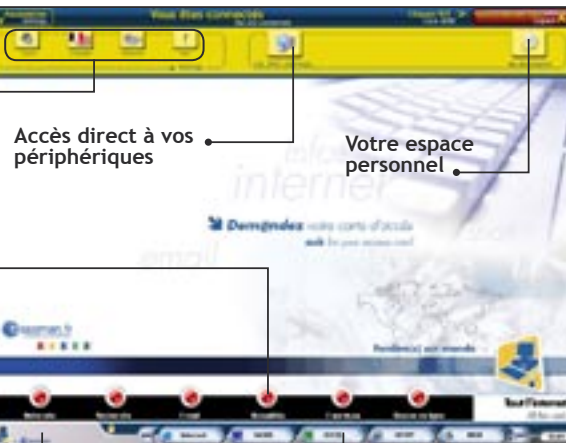
Sélectionnez votre clavier

Une fois vos paramètres choisis, vous pouvez cliquer sur "Connectez-vous"



Découvrez toutes les fonctions de l'interface

Modifiez votre configuration: son, langue, clavier, aide en ligne



Accès direct à vos périphériques

Votre espace personnel

Sélection de liens prédéfinis

Votre temps de connexion

Vos applications

Un seul clic pour vous déconnecter



Cliquez ICI > Cliquez ICI > Déconnectez-vous Logout X

Pour terminer votre session, cliquez sur le bouton situé en haut à droite de l'écran.

Les unités restantes seront disponibles lors de votre prochaine connexion.

Pour de plus amples informations, vous pouvez joindre la Hotline au 0 899 70 01 69