

# Mode d'emploi Wi-Fi



Le Wi-Fi Passman fonctionne par cartes prépayées (disponible à l'accueil) ou par carte bancaire

## Configuration

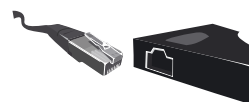
### -Votre ordinateur est équipé d'une carte Wi-Fi intégrée

Vous pouvez directement accéder à notre hot spot Wi-Fi en suivant le mode d'emploi ci-dessous.

### -Votre ordinateur ne possède pas de carte Wi-Fi intégrée

Vous pouvez tout de même vous connecter au hot spot Wi-Fi. La réception met à votre disposition un boîtier de connexion Wi-Fi auto paramétrable qui servira de lien entre votre ordinateur portable et le réseau sans fil de l'établissement.

Branchez le boîtier d'adaptation Wi-Fi sur le port Ethernet/Réseau de votre ordinateur et sur sa source d'alimentation (port USB ou prise électrique).



## Mode d'emploi

a/ Démarrez votre ordinateur

b/ Lancez votre navigateur

c/ Un bandeau de connexion Wifipass apparaît ----->

d/ 2 modes de paiement vous sont proposés:

- Entrez les login et mot de passe présents au verso de votre carte prépayée (cartes disponibles à l'accueil)
- Utilisez le module de paiement par carte bancaire



## ATTENTION

La fenêtre de connexion doit absolument rester ouverte pour vous permettre de vous déconnecter à tout moment. Cependant, vous pouvez la retrouver en tapant l'adresse suivante dans votre navigateur internet: <http://10.192.168.1:8080/session.asp> Le crédit temps encore disponible, reste valable pour vos prochaines connexions

## Guide Expert

Si vous avez des problèmes pour connecter votre ordinateur au hotspot Wi-Fi, merci de vérifier les points suivants

- 1/ Le SSID du réseau sans fil est "Wifipass"
- 2/ Votre connexion réseau sans fil doit être configurée en mode DHCP (détection automatique des propriétés réseaux)
- 3/ Désactiver vos paramètres Proxy
  - \* Internet Explorer
    - Ouvrir le menu "Outils" sur la fenêtre d'Internet Explorer
    - Sélectionner "Options Internet"
    - Choisir l'onglet " Connexion"
    - Cliquer sur la touche "Paramètres Réseau"
    - Décocher "Utiliser un serveur proxy pour votre réseau local", puis valider
    - Fermer Internet Explorer et le relancer, le bandeau d'accès Wi-Fi apparaît alors
  - \* Netscape
    - Ouvrir le menu "Edition" dans la fenêtre Netscape
    - Sélectionner "Paramètres"
    - Choisir "Avancé"
    - Cliquer sur "Proxy"
    - Décocher "Manuel" ou "Configuration automatique du Proxy", puis valider
    - Fermer Netscape et le relancer, le bandeau d'accès Wi-Fi apparaît alors
  - \* Opera
    - Ouvrir le menu "Fichier" dans la fenêtre Opera
    - Sélectionner "Préférences"
    - Choisir "Réseau"
    - Cliquer sur "Serveur Proxy"
    - Décocher les paramètres Proxy
    - Fermer Opera et le relancer, le bandeau d'accès apparaît alors
  - \* Firefox
    - Ouvrir le menu "Options/Préférences" dans la fenêtre Firefox
    - Sélectionner "Options générales"
    - Cliquer sur "Paramètres de connexion"
    - Sélectionner "Connexion directe à Internet"
    - Fermer Firefox et le relancer, le bandeau d'accès Wi-Fi apparaît alors
- 4/ Désactiver votre Pare-Feu/Firewall (par exemple dans Windows XP - cliquer sur Démarrer - Panneau de configuration - Pare-feu Windows - Sélectionner " désactiver" et valider en cliquant sur "OK")



Pour de plus  
amples informations,  
vous pouvez joindre  
la Hotline au  
0 899 70 01 69